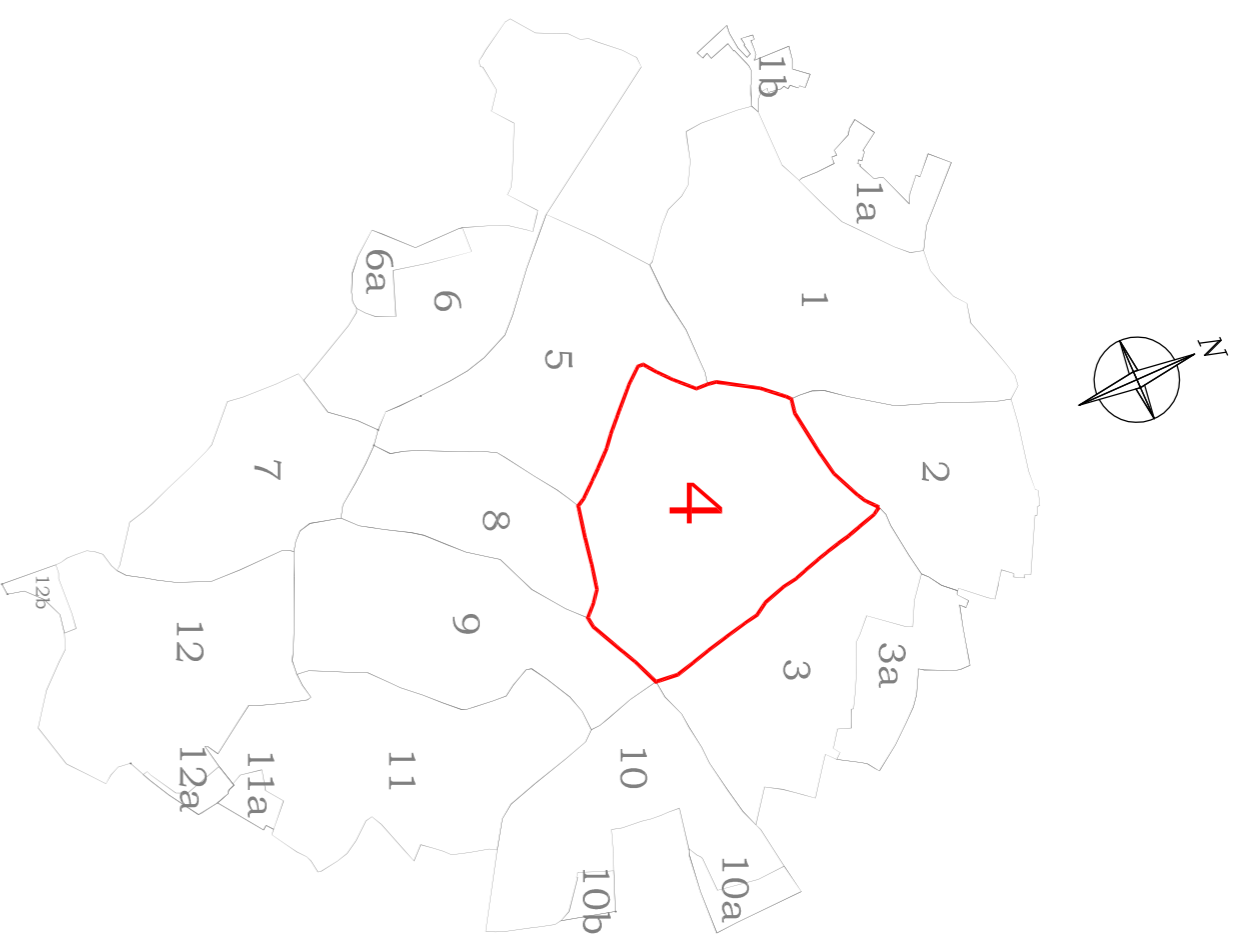
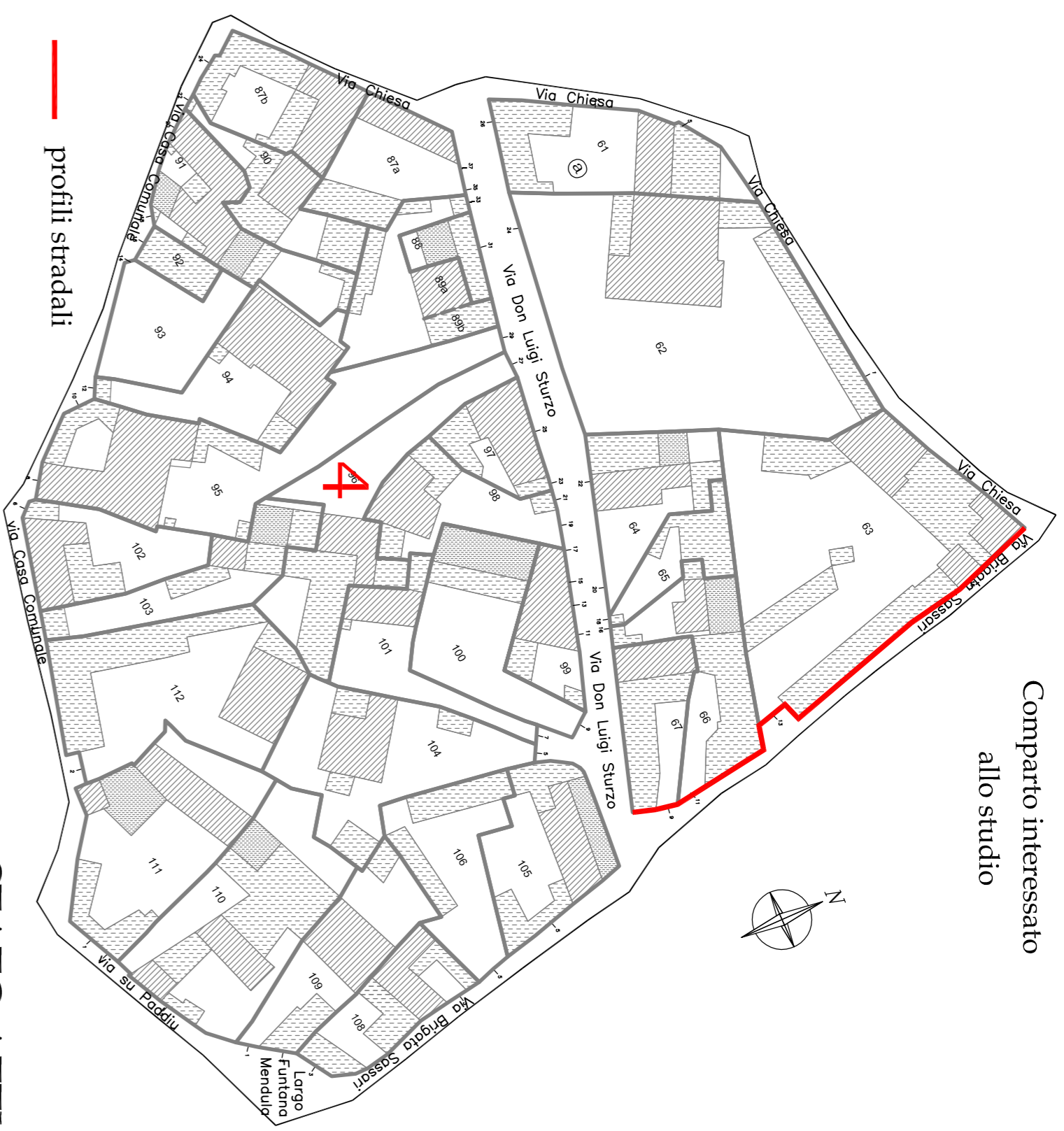


Planimetria Nucleo A1
Centro Storico



Comparto interessato
allo studio

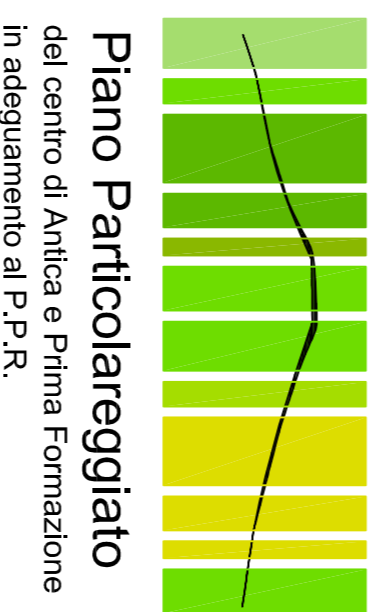
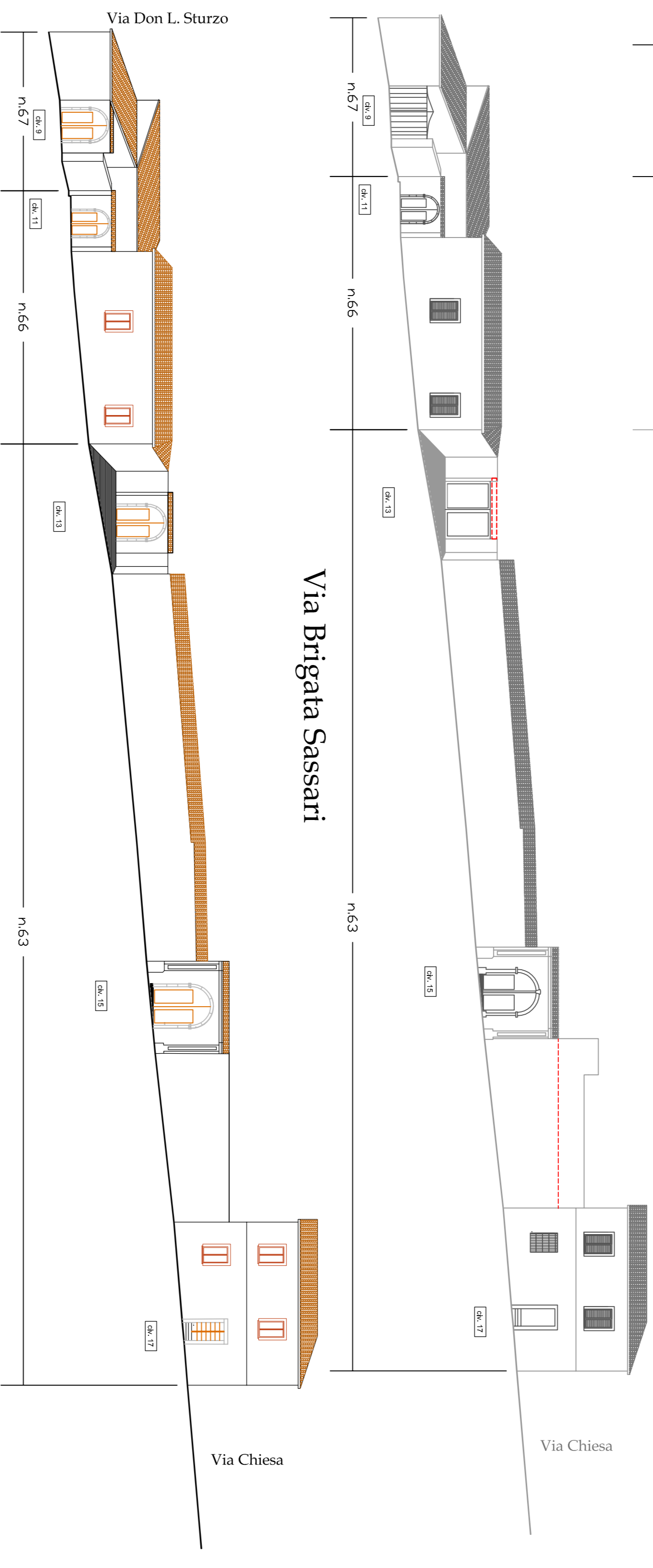


STATO ATTUALE

Fabbricato num. Numero civico	67 9	66 11	63 13	63 15	63 17
Tipo intervento	5	4	5	4	4
Prescrizioni	A1,A4,A7,B6	A1,A4,A7,E1,E2,E3	A1,A4,A6,A7,B6	A1	A1,A4,A6,A7,B1,B4,C1



PROGETTO



Piano Particolareggiato
del centro di Antica e Prima Formazione
In adeguamento al P.P.R.

COMUNE DI GENONI

PROVINCIA DI ORISTANO

IL SINDACO

Sig. Roberto Soddu

IL RESPONSABILE DEL SERVIZIO

Arch. J. Perrino Penu

PROGETTISTI COORDINATORI

Dat. Ing. Giulia Bagnolo

Dat. Ing. Antonella Saba

Dat. Arch. Francesca Picchiu

COPROGETTISTI

Dat. Ing. Alessio Azzi

Dat. Ing. Maria Elena Pias

GRAPHIC E READER

Designer Simone Ciris

Designer Paola Saba

PROFILI STRADALI

COMPARTO

4

Via Brigata Sassari CIVICI 9-17

STATO ATTUALE E DI PROGETTO

TAVOLA N.

S 4 B

SCALA 1:200

GENONI, 2014

LEGENDA

TIPICI D'INTERVENTI TECNICI-ESTETICI:

- Consolidamento statico
 - Restrutturazioni
 - Eliminazione superfluità
 - Mantenimento Ordinaria
 - Mantenimento Straordinaria
- Restauro conservativo
 Ampliamento

PRESCRIZIONI SPECIFICHE:

Ripristinare o Eliminare intonaci non tradizionali:

- A - FINITURE PACCAIE e MURI PERIMETRALI
- Ripristino intonaci tradizionali
 - Eliminare intonaci plastici
 - Eliminare rivestimenti in platerella, cotto e simili dalle pareti e/o zoccoli
 - Eliminare intonaco griffato, palla di neve, terranova dalle pareti e/o zoccoli
 - Ripristino murature fessate a vista
 - Intonacare cordoli o muri in cemento o blocchetti non intonacati
 - Eseguire intagliatura corrispondente all'abaco alleggio
 - Muro perimetrale e recinzioni secondo abaco

Eliminare o mitigare:

- C - COMPONENTI
- Cavi elettrici o tubazioni esterni
 - Pompe di calore
 - Antenne
 - Scalabagni
 - Insegne cartacee nei colori e/o eccessive nelle forme e nelle dimensioni
 - Spazi pubblicitari

Eliminare e sostituire con elementi tradizionali:

- B - SERRAMENTI
- Serramenti in alluminio-pvc-metallo
 - Serramenti in legno ma difformi dal tradizionale
 - Strucchesca in alluminio-pvc-metallo
 - Avvolgibili in alluminio-pvc-metallo-legno
 - Forrelloni e/o persiane verso spazi pubblici sotto i 4,50m
 - Cancelli in alluminio-pvc-metallo
- C - CORDONI
- Gradiati con rivestimenti non tradizionali
 - Gradiati su spazio pubblico
- D - ACCETTI
- Balconi con stabià fuori norma o ricadenti su spiazzi pubblici con altezze al ritraddesso inferiori a 4,50m
 - Proprietà non corrispondenti a quelli tradizionali
 - Seglie ed archiavvi con rivestimenti non tradizionali
 - Seglie e davanzali realizzati con rivestimenti non tradizionali
 - Pensiline

E - CANALI DI GRONDA E PLUVIALI

- Canale di gronda con sagoma non tradizionale
- Canale di gronda in p.v.c. e/o lamiera
- Piviale in p.v.c. e/o lamiera

F - COPERTURE

- Coperture in eternit
- Tetto con aggetto non tradizionale
- Tetto con tegole non tradizionali
- Copertura piana o altro tetto